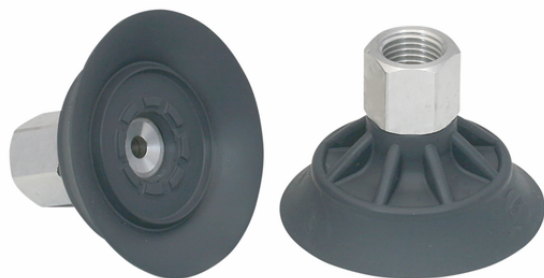


Art.-Nr.: 10.01.01.11694



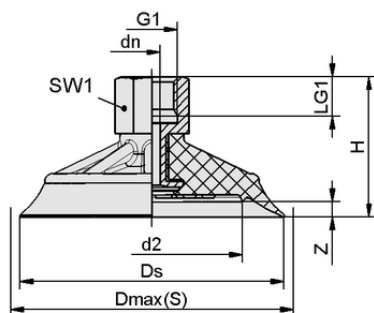
SHFN 50 NK-45 G1/4-IG

Присоска SHFN (эластомерная часть + соединительный ниппель) поставляется в сборе. Сборка состоит из:

- Присоска типа SHF – эластомерная деталь, поставляемая в различных диаметрах
- Соединительный ниппель типа SA-NIP – поставляется с различной резьбой
- Опциональное дополнение продукции: уплотнительное кольцо и сенсорный клапан

Доступные запасные части: присоска SHF, соединительный ниппель SA-NIP и RED-NIP, уплотнительное кольцо, сенсорный клапан

Доступные аксессуары: сетчатый фильтр (сетка, круглая)



Конструктивные данные SHFN 50 NK-45 G1/4-IG

## Технические данные

| Attribute                     | Value                 |
|-------------------------------|-----------------------|
| Материал присоски             | Натуральная резина НК |
| Твердость материала [Shore A] | 45,0 Shore A          |
| размер                        | 50,00                 |
| Соединение                    | G1/4-IG               |
| Материал ниппеля              | алюминий              |

## Конструктивные данные

| Attribute                 | Value    |
|---------------------------|----------|
| Высота H                  | 37,20 mm |
| Номинальный диаметр dn    | 4,40 mm  |
| d2                        | 30,0 mm  |
| Резьба G1                 | G1/4"-F  |
| Длина резьбы LG1          | 11,0 mm  |
| Размер гаечного ключа SW1 | 17,0 mm  |
| Ход пружины Z             | 3,0 mm   |
| Диаметр Ds                | 52,0 mm  |
| Диаметр Dmax(S)           | 55,0 mm  |

Примечание: Допустимые допуски размеров для деталей из эластомера в соответствии с DIN ISO 3302-1 M3



Art.-Nr.: 10.01.01.11694



## Технические данные

| Attribute                            | Value                 |
|--------------------------------------|-----------------------|
| Материал присоски                    | Натуральная резина НК |
| Внутренний диаметр шланга (реком.) d | 4,0 mm                |
| Радиус заготовки мин. (выпуклый)     | 41,0 mm               |
| Всасывающая сила (-600 мбар)         | 110,00 N              |
| Вес                                  | 19,1 g                |
| Поперечная сила                      | 95,0 N                |
| Объем                                | 7,300 cm <sup>3</sup> |
| размер                               | 50,00                 |
| Всасывающая сила d2                  | 40,00 N               |
| Количество складок                   | 0,0                   |
| Семейство продуктов                  | SHFN                  |

Note: Suction force: The specified suction forces are theoretical values at a vacuum of -0.6 bar and with a dry, smooth and even workpiece surface - they do not include a safety factor Pull-off force: The pull-off force of the versions made of natural rubber is reduced by about 40% Hose diameter: The recommended hose diameter refers to a hose length of approx. 2 m



## Further documentation

CAD data and other documents relating to the article can be found at: [www.schmalz.com/10.01.01.11694](http://www.schmalz.com/10.01.01.11694)



## Данные для заказа Аксессуары 10.01.01.11694

| Тип                      | Количество предметов |
|--------------------------|----------------------|
| Сетчатый фильтр, круглые | 10.07.01.00211       |



## Данные для заказа Запасные части 10.01.01.11694

| Тип   | Количество предметов |
|---|----------------------|
| Соединительный ниппель для вакуумной присоски | 10.01.01.11822       |
| Плоская присоска (круглая)                    | 10.01.01.11687       |

