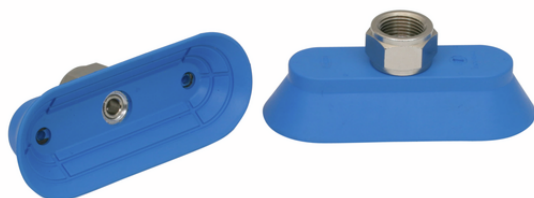


Ventosa a campana (ovale)

## SAOG 95x40 NBR-45 G3/8-IG



Art.-Nr.: 10.01.01.11615

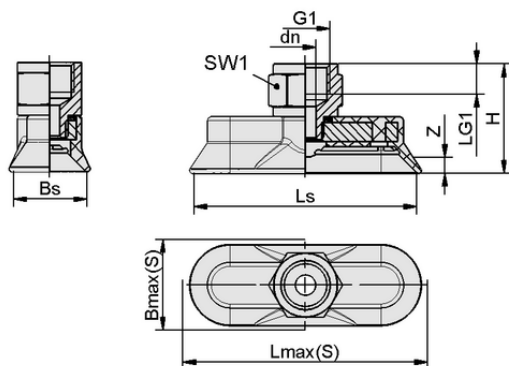


### Dati tecnici

| Attributo                       | Valore                 |
|---------------------------------|------------------------|
| Materiale della ventosa         | Caucciù al nitrile NBR |
| Durezza del materiale [Shore A] | 45,0 Shore A           |
| Dimensione (LxI)                | 95 x 40                |
| Connessione                     | G3/8-IG                |
| Materiale del nipplo            | Nichelato              |

SAOG 95x40 NBR-45 G3/8-IG

La ventosa SAOG, disponibile in diversi diametri, viene con nipplo di connessione vulcanizzato a la parte in elastomero.



### Dati di costruzione

| Attributo                       | Valore    |
|---------------------------------|-----------|
| Altezza H                       | 35,50 mm  |
| Diametro nominale dn            | 6,00 mm   |
| Filettatura G1                  | G3/8"-IG  |
| Lunghezza della filettatura LG1 | 9,0 mm    |
| Misura della chiave SW1         | 22,0 mm   |
| Freccia elastica Z              | 6,0 mm    |
| Larghezza ventosa Bs            | 40,00 mm  |
| Ls                              | 95,00 mm  |
| Lmax.(S)                        | 102,00 mm |
| Bmax(S)                         | 46,00 mm  |

Nota: Tolleranze dimensionali ammesse per parti in elastomero secondo DIN ISO 3302-1 M3

Dati di costruzione SAOG 95x40 NBR-45 G3/8-IG



[WWW.SCHMALZ.COM/10.01.01.11615](http://WWW.SCHMALZ.COM/10.01.01.11615)

Art.-Nr.: 10.01.01.11615

**Dati tecnici**

| Attributo                                  | Valore                 |
|--|------------------------|
| Materiale della ventosa                    | Caucciù al nitrile NBR |
| Diametro interno del tubo (raccomandato) d | 6,0 mm                 |
| Raggio pezzo min. (convesso)               | 25,0 mm                |
| Forza di presa (-600 mbar)                 | 165,00 N               |
| Peso                                       | 47,30 g                |
| Dimensione (lxl)                           | 95 x 40                |
| Forza laterale                             | 97,0 N                 |
| Forza laterale superficie oleosa           | 68,0 N                 |
| Volume                                     | 26,900 cm <sup>3</sup> |
| Numero di pieghe                           | 0,0                    |
| Famiglia di prodotti                       | SAOG                   |

Nota: Forza di presa: Le forze di presa specificate sono valori teorici a un vuoto di -0,6 bar e con una superficie del pezzo asciutta, liscia e uniforme - non includono un fattore di sicurezza Forza laterale: Le forze laterali specificate sono valori misurati a un vuoto di -0,6 bar con una superficie del pezzo asciutta o oleosa, liscia e piatta. A seconda della superficie del pezzo e della sua qualità, i valori reali possono discostarsi da questi valori Diametro tubo flessibile: Il diametro del tubo flessibile consigliato si riferisce a una lunghezza del tubo flessibile di circa 2 m

**Ulteriore documentazione**

I dati CAD e altri documenti relativi all'articolo sono disponibili all'indirizzo: [www.schmalz.com/10.01.01.11615](http://www.schmalz.com/10.01.01.11615)

