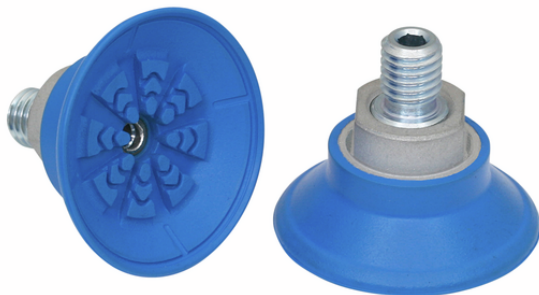


Ventosa piatta (tonda)

## SAF 40 NBR-45 M10-AG



Art.-Nr.: 10.01.01.11435

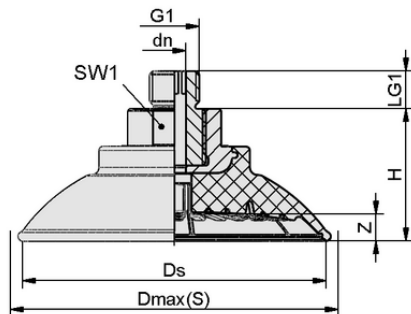


### Dati tecnici

Attributo	Valore
Materiale della ventosa	Caucciù al nitrile NBR
Durezza del materiale [Shore A]	45,0 Shore A
Misura	40,00
Connessione	M10-AG
Materiale del nipplo	Acciaio

SAF 40 NBR-45 M10-AG

La ventosa SAF, disponibile in diversi diametri, viene con nipplo di connessione vulcanizzato a la parte in elastomero.



### Dati di costruzione

Attributo	Valore
Altezza H	22,00 mm
Diametro nominale dn	4,00 mm
Filettatura G1	M10-AG
Lunghezza della filettatura LG1	12,0 mm
Misura della chiave SW1	17,0 mm
Freccia elastica Z	4,0 mm
Diametro Ds	41,0 mm
Diametro Dmax(S)	46,0 mm

Nota: Tolleranze dimensionali ammesse per parti in elastomero secondo DIN ISO 3302-1 M3

Dati di costruzione SAF 40 NBR-45 M10-AG



[WWW.SCHMALZ.COM/10.01.01.11435](http://WWW.SCHMALZ.COM/10.01.01.11435)

1

Art.-Nr.: 10.01.01.11435

**Dati tecnici**

Attributo	Valore
Materiale della ventosa	Caucciù al nitrile NBR
Durezza del materiale [Shore A]	45,0 Shore A
Diametro interno del tubo (raccomandato) d	4,0 mm
Raggio pezzo min. (convesso)	50,0 mm
Forza di presa (-600 mbar)	69,00 N
Peso	27,50 g
Forza laterale	52,0 N
Forza laterale superficie oleosa	50,0 N
Volume	5,300 cm <sup>3</sup>
Misura	40,00
Numero di pieghe	0,0
Famiglia di prodotti	SAF

Nota: Forza di presa: Le forze di presa specificate sono valori teorici a un vuoto di -0,6 bar e con una superficie del pezzo asciutta, liscia e uniforme - non includono un fattore di sicurezza Forza laterale: Le forze laterali specificate sono valori misurati a un vuoto di -0,6 bar con una superficie del pezzo asciutta o oleosa, liscia e piatta. A seconda della superficie del pezzo e della sua qualità, i valori reali possono discostarsi da questi valori Diametro tubo flessibile: Il diametro del tubo flessibile consigliato si riferisce a una lunghezza del tubo flessibile di circa 2 m

**Ulteriore documentazione**

I dati CAD e altri documenti relativi all'articolo sono disponibili all'indirizzo: [www.schmalz.com/10.01.01.11435](http://www.schmalz.com/10.01.01.11435)

**Dati di ordinazione accessori 10.01.01.11435**

Typ	Numero articolo
Copertura per ventosa   SU 40	10.01.01.12856

