

## Technische Daten

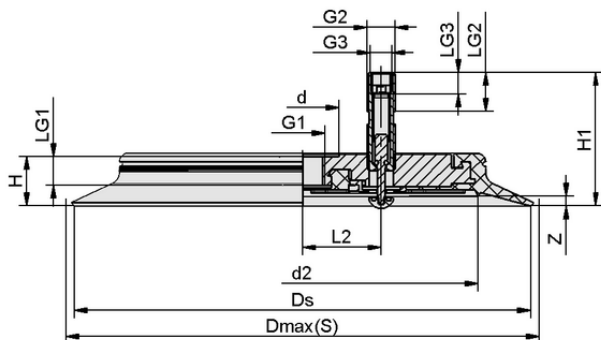
Attribut	Wert
Saugerwerkstoff	Nitrilkautschuk NBR
Materialhärte [Shore A]	55,0 Shore A
Baugröße	250,00
Anschluss	G1/2"-IG

SPU 250 NBR-55 G1/2-IG TV

Die Saugplatte SPU (Dichtring + Trägerplatte) wird montiert geliefert. Das Produkt besteht aus:

- Dichtring vom Typ DR-SPU – Elastomerteil, verfügbar in verschiedenen Durchmessern
- Trägerplatte aus Aluminium mit verschiedenen Gewinden
- Optionale Produktergänzung: Tastventil, steile Dichtlippe, Abschäleinsatz

Verfügbare Ersatzteile: Dichtring DR-SPU, Tastventil TV



## Konstruktionsdaten

Attribut	Wert
Länge L2	76,00 mm
Höhe H1	65,50 mm
Höhe H	25,00 mm
d2	203,0 mm
Innendurchmesser d	34,00 mm
Gewinde G1	G1/2"-IG
Gewindelänge LG1	13,5 mm
Gewinde G2	G1/2"-AG
Gewindelänge LG2	39,0 mm
Gewindelänge LG3	12,0 mm
Hinweis: Zulässige Maßtoleranzen für Elastomerteile nach DIN ISO 3302-1 M3	

Konstruktionsdaten SPU 250 NBR-55 G1/2-IG TV



Art.-Nr.: 10.01.01.01209

**Technische Daten**

Attribut	Wert
Saugerwerkstoff	Nitrilkautschuk NBR
Materialhärte [Shore A]	55,0 Shore A
Schlauchinnendurchmesser (empf.) d	12,0 mm
Werkstückradius min. (konvex)	2.200,0 mm
Saugkraft (-600mbar)	2.650,00 N
Gewicht	1.400,00 g
Volumen	371,000 cm <sup>3</sup>
Baugröße	250,00
Saugkraft d2	1.940,00 N
Faltenanzahl	0,0
Produktfamilie	SPU

Hinweis: Saugkraft: Die Saugkraftangaben sind theoretische Werte bei -0,6 bar Vakuum sowie trockener, glatter und ebener Werkstückoberfläche - sie werden ohne Sicherheitsfaktoren angegeben Schlauchinnendurchmesser: Der empfohlene Schlauchdurchmesser bezieht sich auf eine Schlauchlänge von ca. 2 m

**Weitere Dokumentationen**

CAD-Daten und weitere Dokumente zum Artikel finden sie unter: [www.schmalz.com/10.01.01.01209](http://www.schmalz.com/10.01.01.01209)

**Bestelldaten Zubehör 10.01.01.01209**

Typ	Artikelnummer
Sauggreifer-Überzug	SU 280 10.01.01.12485

**Bestelldaten Ersatzteile 10.01.01.01209**

Typ	Artikelnummer
Tastventil	TV G1/2-AG 13 10.05.10.00038

**Bestelldaten Verschleißteile 10.01.01.01209**

Typ	Artikelnummer
Dichtring für SPU-Saugplatte	DR-SPU 250 NBR-55 10.01.01.01094

