



SPC 160 NBR-55 G1/2-IG TV

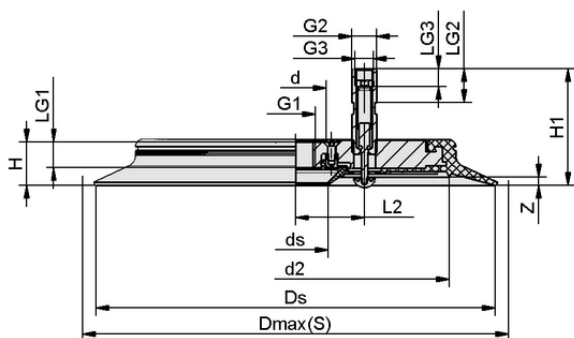
## Technische Daten

Attribut	Wert
Saugerwerkstoff	Nitrilkautschuk NBR
Materialhärte [Shore A]	55,0 Shore A
Baugröße	160,00
Anschluss	G1/2-IG

Die Saugplatte SPC (Dichtring + Trägerplatte) wird montiert geliefert. Das Produkt besteht aus:

- Äußerer und innerer Dichtring vom Typ DR-SPC – Elastomerteil, verfügbar in verschiedenen Durchmessern
- Trägerplatte aus Aluminium mit verschiedenen Gewinden
- Optionale Produktergänzung: Tastventil

Verfügbare Ersatzteile: Dichtring DR-SPC, Tastventil



Konstruktionsdaten SPC 160 NBR-55 G1/2-IG TV

## Konstruktionsdaten

Attribut	Wert
Länge L2	36,50 mm
Höhe H1	62,00 mm
Höhe H	25,00 mm
d2	113,0 mm
Innendurchmesser d	34,00 mm
Gewinde G1	G1/2"-IG
Gewindelänge LG1	13,5 mm
Gewinde G2	G1/4"-AG
Gewindelänge LG2	18,0 mm
Gewindelänge LG3	6,0 mm
Hinweis: Zulässige Maßtoleranzen für Elastomerteile nach DIN ISO 3302-1 M3	

Art.-Nr.: 10.01.01.01186

**Technische Daten**

Attribut	Wert
Saugerwerkstoff	Nitrilkautschuk NBR
Materialhärte [Shore A]	55,0 Shore A
Schlauchinnendurchmesser (empf.) d	9,0 mm
Saugkraft (-600mbar)	975,00 N
Gewicht	470,00 g
Volumen	156,134 cm <sup>3</sup>
Baugröße	160,00
Faltenanzahl	0,0
Produktfamilie	SPC

Hinweis: Saugkraft: Die Saugkraftangaben sind theoretische Werte bei -0,6 bar Vakuum sowie trockener, glatter und ebener Werkstückoberfläche - sie werden ohne Sicherheitsfaktoren angegeben Abreißkraft: Bei den Ausführungen in Naturkautschuk reduziert sich die Abreißkraft um ca. 40%  
 Schlauchinnendurchmesser: Der empfohlene Schlauchdurchmesser bezieht sich auf eine Schlauchlänge von ca. 2 m

**Weitere Dokumentationen**

CAD-Daten und weitere Dokumente zum Artikel finden sie unter: [www.schmalz.com/10.01.01.01186](http://www.schmalz.com/10.01.01.01186)

**Bestelldaten Zubehör 10.01.01.01186**

Typ		Artikelnummer
Schutzüberzug	PC 150	10.01.01.13087
Tastventil	TV G1/4-AG 13	10.05.10.00061

**Bestelldaten Ersatzteile 10.01.01.01186**

Typ		Artikelnummer
Dichtring für SPC-Saugplatte	DR-SPC 33 HNBR-65	10.01.01.11371

**Bestelldaten Verschleißteile 10.01.01.01186**

Typ		Artikelnummer
Dichtring für SPC-Saugplatte	DR-SPC 160 NBR-55	10.01.01.01190

