

Art.-Nr.: 10.01.01.01156



SPU 160 SI-60 G1/2-IG AE

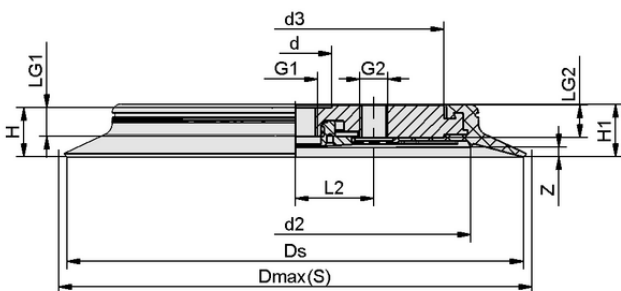
Données techniques

Matière de la ventouse	Silicone SI
Dureté de la matière [Shore A]	60,0 Shore A
Taille	160,00
Connexion	G1/2"-F

La ventouse plate SPU (bagues d'étanchéité + plaque support) est livrée montée. Le produit consiste en :

- Bagues d'étanchéité de type DR-SPU – pièce en élastomère, disponible en différents diamètres
- Plaque support en aluminium en différents filetages
- Eléments complémentaires en option : palpeur mécanique, lèvres d'étanchéité inclinées, insert d'arrachement

Pièces de rechange disponibles : bagues d'étanchéité DR-SPU, palpeur mécanique TV

Données de construction

Longueur L2	36,50 mm
Hauteur H1	26,50 mm
Hauteur H	25,00 mm
d2	113,0 mm
Diamètre intérieur d	34,00 mm
Filetage G1	G1/2"-F
Longueur du filetage LG1	13,5 mm
Filetage G2	G1/4"-F
Longueur du filetage LG2	15,0 mm
Taille du trou d3	88,0 mm
Allongement du ressort Z	7,0 mm
Diamètre Ds	160,0 mm
Diamètre Dmax(S)	170,0 mm

Note : Tolérances dimensionnelles acceptables pour les pièces en élastomère selon la norme DIN ISO 3302-1 M3

Données de construction SPU 160 SI-60 G1/2-IG AE



Art.-Nr.: 10.01.01.01156

**Données techniques**

Matière de la ventouse	Silicone SI
Dureté de la matière [Shore A]	60,0 Shore A
Diamètre intérieur du tuyau (recommandé) d	12,0 mm
Force d'aspiration (-600mbar)	1.090,00 N
Poids propre	440,0 g
Volume	151,000 cm ³
Taille	160,00
Force d'aspiration d2	600,00 N
Nombre de soufflets	0,0
Famille de produits	SPU

Note : Force d'aspiration : Les valeurs de la force d'aspiration sont des valeurs théoriques pour un vide de -0,6 bar et une surface de pièce sèche, lisse et régulière - elles sont spécifiées sans facteur de sécurité. Diamètre intérieur du tuyau : Le diamètre de tuyau recommandé se réfère à une longueur de tuyau d'environ 2 m.

**Données de commande accessoires 10.01.01.01156**

Typ		Nombre d'article
Couverture pour ventouse	SU 160	10.01.01.12438

**Données de commande pièces d'usure 10.01.01.01156**

Typ		Nombre d'article
Bague d'étanch. p. vent. plate SPU	DR-SPU 160 SI-60	10.01.01.01112

