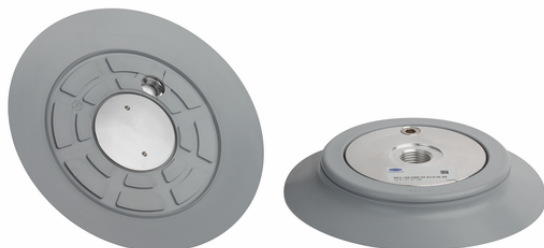


Art.-Nr.: 10.01.01.01155



SPU 160 NBR-55 G1/2-IG AE

La piastra aspirante SPU (anello di tenuta + piastra portante) viene fornita montata. Il prodotto è costituito da:

- Anello di tenuta del tipo DR-SPU – parte in elastomero, disponibile in diversi diametri
- Piastra portante in alluminio con diverse filettature
- Complementi del prodotto (opzionale): valvola ad impulsi, attacco di sgancio, labbro di tenuta largo

Parti di ricambio disponibili: anello di tenuta DR-SPU, valvola ad impulsi TV

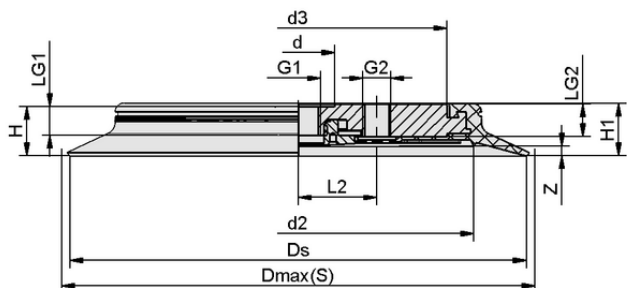
Dati tecnici

Attributo	Valore
Materiale della ventosa	Caucciù al nitrile NBR
Durezza del materiale [Shore A]	55,0 Shore A
Misura	160,00
Connessione	G1/2"-IG

Dati di costruzione

Attributo	Valore
Lunghezza L2	36,50 mm
Altezza H1	26,00 mm
Altezza H	24,50 mm
d2	113,0 mm
Diametro interno d	34,00 mm
Filettatura G1	G1/2"-IG
Lunghezza della filettatura LG1	13,5 mm
Filettatura G2	G1/4"-IG
Lunghezza della filettatura LG2	15,0 mm
Misura del foro d3	88,0 mm

Nota: Tolleranze dimensionali ammesse per parti in elastomero secondo DIN ISO 3302-1 M3



Dati di costruzione SPU 160 NBR-55 G1/2-IG AE



Art.-Nr.: 10.01.01.01155

**Dati tecnici**

Attributo	Valore
Materiale della ventosa	Caucciù al nitrile NBR
Durezza del materiale [Shore A]	55,0 Shore A
Diametro interno del tubo (raccomandato) d	12,0 mm
Forza di presa (-600 mbar)	1.090,00 N
Peso	440,00 g
Volume	151,000 cm ³
Misura	160,00
Forza di presa d2	600,00 N
Numero di pieghe	0,0
Famiglia di prodotti	SPU

Nota: Forza di presa: I valori della forza di presa sono valori teorici con un vuoto di -0,6 bar e una superficie del pezzo asciutta, liscia e uniforme - sono specificati senza fattori di sicurezza. Diametro interno del tubo flessibile: Il diametro del tubo flessibile raccomandato si riferisce a un tubo di lunghezza pari a circa 2 m.

**Ulteriore documentazione**

I dati CAD e altri documenti relativi all'articolo sono disponibili all'indirizzo: www.schmalz.com/10.01.01.01155

**Dati di ordinazione accessori 10.01.01.01155**

Typ	Numero articolo
Copertura per ventosa SU 160	10.01.01.12438

**Dati di ordinazione pezzi soggetti a usura 10.01.01.01155**

Typ	Numero articolo
Anello tenuta piastra aspiraz. SPU DR-SPU 160 NBR-55	10.01.01.01111

