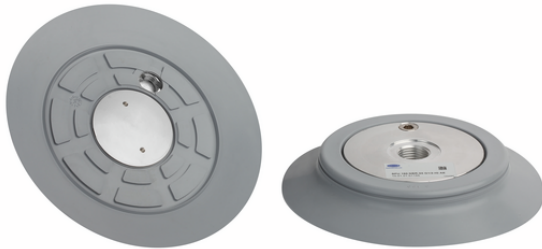


Art.-Nr.: 10.01.01.01155



SPU 160 NBR-55 G1/2-IG AE

La placa de ventosa SPU (junta anular + placa soporte) se suministra montada. El producto se compone de:

- Junta anular del tipo DR-SPU – pieza elastomérica, disponible en diversos diámetros
- Placa soporte de aluminio con diversas roscas
- Complementos del producto opcionales: válvula palpadora, dispositivo de arranque, labio sellador pronunciado

Repuestos disponibles: junta anular DR-SPU, válvula palpadora

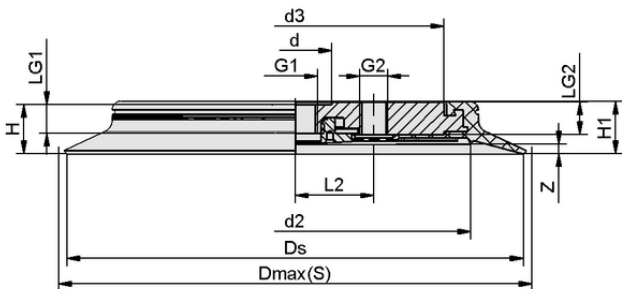
Datos técnicos

Atributo	Valor
Material de ventosa	Caucho nitrílico NBR
Dureza del material [Shore A]	55,0 Shore A
Tamaño	160,00
Conexión	G1/2"-HE

Datos de diseño

Atributo	Valor
Longitud L2	36,50 mm
Altura H1	26,00 mm
Altura H	24,50 mm
d2	113,0 mm
Diámetro interior d	34,00 mm
Rosca G1	G1/2"-HE
Longitud de rosca LG1	13,5 mm
Rosca G2	G1/4"-HE
Longitud de rosca LG2	15,0 mm
Tamaño del orificio d3	88,0 mm

Nota: Tolerancias dimensionales permitidas para las piezas de elastómero según DIN ISO 3302-1 M3



Datos de diseño SPU 160 NBR-55 G1/2-IG AE



Art.-Nr.: 10.01.01.01155

**Datos técnicos**

Atributo	Valor
Material de ventosa	Caucho nitrílico NBR
Dureza del material [Shore A]	55,0 Shore A
Diámetro interior del tubo flexible (recomendado) d	12,0 mm
Fuerza de aspiración (-600 mbar)	1.090,00 N
Peso	440,00 g
Volumen	151,000 cm ³
Tamaño	160,00
Fuerza de aspiración d2	600,00 N
Número de pliegues	0,0
Familia de productos	SPU

Nota: Fuerza de aspiración: Los valores de la fuerza de aspiración son valores teóricos con un vacío de -0,6 bar y una superficie de la pieza seca, lisa y uniforme - se especifican sin factores de seguridad. Diámetro interior tubo flexible: El diámetro del tubo flexible recomendado se refiere a una longitud de tubo flexible de aprox. 2 m.

**Documentación adicional**

Los datos CAD y otros documentos relacionados con el artículo pueden consultarse en: www.schmalz.com/10.01.01.01155

**Datos de pedido accesorios 10.01.01.01155**

Typ	Número de artículo
Funda para ventosa SU 160	10.01.01.12438

**Datos de pedido piezas de desgaste 10.01.01.01155**

Typ	Número de artículo
Junta anular p. placa ventosa SPU DR-SPU 160 NBR-55	10.01.01.01111

