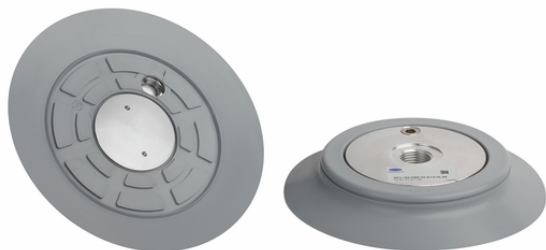


Art.-Nr.: 10.01.01.01155



SPU 160 NBR-55 G1/2-IG AE

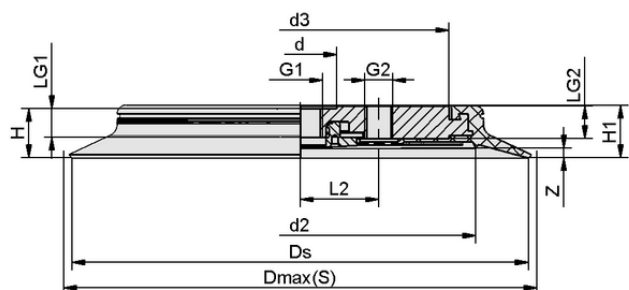
Données techniques

Attribut	Valeur
Matière de la ventouse	Caoutchouc nitrile NBR
Dureté de la matière [Shore A]	55,0 Shore A
Taille	160,00
Connexion	G1/2"-F

La ventouse plate SPU (bagues d'étanchéité + plaque support) est livrée montée. Le produit consiste en :

- Bagues d'étanchéité de type DR-SPU – pièce en élastomère, disponible en différents diamètres
- Plaque support en aluminium en différents filetages
- Eléments complémentaires en option : palpeur mécanique, lèvres d'étanchéité inclinées, insert d'arrachement

Pièces de rechange disponibles : bagues d'étanchéité DR-SPU, palpeur mécanique TV



Données de construction SPU 160 NBR-55 G1/2-IG AE

Données de construction

Attribut	Valeur
Longueur L2	36,50 mm
Hauteur H1	26,00 mm
Hauteur H	24,50 mm
d2	113,0 mm
Diamètre intérieur d	34,00 mm
Filetage G1	G1/2"-F
Longueur du filetage LG1	13,5 mm
Filetage G2	G1/4"-F
Longueur du filetage LG2	15,0 mm
Taille du trou d3	88,0 mm

Note : Tolérances dimensionnelles acceptables pour les pièces en élastomère selon la norme DIN ISO 3302-1 M3

Art.-Nr.: 10.01.01.01155

**Données techniques**

Attribut	Valeur
Matière de la ventouse	Caoutchouc nitrile NBR
Dureté de la matière [Shore A]	55,0 Shore A
Diamètre intérieur du tuyau (recommandé) d	12,0 mm
Force d'aspiration (-600mbar)	1.090,00 N
Poids propre	440,00 g
Volume	151,000 cm ³
Taille	160,00
Force d'aspiration d2	600,00 N
Nombre de soufflets	0,0
Famille de produits	SPU

Note : Force d'aspiration : Les valeurs de la force d'aspiration sont des valeurs théoriques pour un vide de -0,6 bar et une surface de pièce sèche, lisse et régulière - elles sont spécifiées sans facteur de sécurité. Diamètre intérieur du tuyau : Le diamètre de tuyau recommandé se réfère à une longueur de tuyau d'environ 2 m.

**Autres documentations**

Vous trouverez les données CAO et d'autres documents relatifs à l'article sous : www.schmalz.com/10.01.01.01155

**Données de commande accessoires 10.01.01.01155**

Typ	Nombre d'article
Couverture pour ventouse SU 160	10.01.01.12438

**Données de commande pièces d'usure 10.01.01.01155**

Typ	Nombre d'article
Bague d'étanch. p. vent. plate SPU DR-SPU 160 NBR-55	10.01.01.01111

