



SPU 210 SI-60 G1/2-IG AE

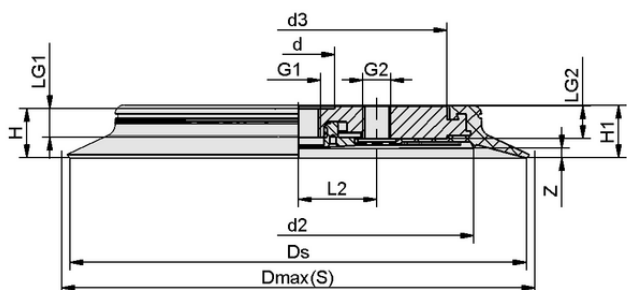
Données techniques

Attribut	Valeur
Matière de la ventouse	Silicone SI
Dureté de la matière [Shore A]	60,0 Shore A
Taille	210,00
Connexion	G1/2"-F

La ventouse plate SPU (bagues d'étanchéité + plaque support) est livrée montée. Le produit consiste en :

- Bagues d'étanchéité de type DR-SPU – pièce en élastomère, disponible en différents diamètres
- Plaque support en aluminium en différents filetages
- Eléments complémentaires en option : palpeur mécanique, lèvre d'étanchéité inclinée, insert d'arrachement

Pièces de rechange disponibles : bagues d'étanchéité DR-SPU, palpeur mécanique TV



Données de construction SPU 210 SI-60 G1/2-IG AE

Données de construction

Attribut	Valeur
Longueur L2	36,50 mm
Hauteur H1	26,50 mm
Hauteur H	25,00 mm
d2	163,0 mm
Diamètre intérieur d	34,00 mm
Filetage G1	G1/2"-F
Longueur du filetage LG1	13,5 mm
Filetage G2	G1/4"-F
Longueur du filetage LG2	15,0 mm
Taille du trou d3	138,0 mm

Note : Tolérances dimensionnelles acceptables pour les pièces en élastomère selon la norme DIN ISO 3302-1 M3

Art.-Nr.: 10.01.01.01152

**Données techniques**

Attribut	Valeur
Matière de la ventouse	Silicone SI
Dureté de la matière [Shore A]	60,0 Shore A
Diamètre intérieur du tuyau (recommandé) d	12,0 mm
Force d'aspiration (-600mbar)	1.870,00 N
Poids propre	870,0 g
Volume	194,000 cm ³
Taille	210,00
Force d'aspiration d2	1.250,00 N
Nombre de soufflets	0,0
Famille de produits	SPU

Note : Force d'aspiration : Les valeurs de la force d'aspiration sont des valeurs théoriques pour un vide de -0,6 bar et une surface de pièce sèche, lisse et régulière - elles sont spécifiées sans facteur de sécurité. Diamètre intérieur du tuyau : Le diamètre de tuyau recommandé se réfère à une longueur de tuyau d'environ 2 m.

**Autres documentations**

Vous trouverez les données CAO et d'autres documents relatifs à l'article sous : www.schmalz.com/10.01.01.01152

**Données de commande accessoires 10.01.01.01152**

Typ	Nombre d'article
Couverture pour ventouse SU 210	10.01.01.12439

**Données de commande pièces d'usure 10.01.01.01152**

Typ	Nombre d'article
Bague d'étanch. p. vent. plate SPU DR-SPU 210 SI-60	10.01.01.01090

