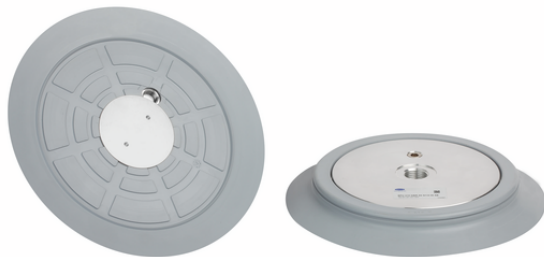


Art.-Nr.: 10.01.01.01151



SPU 210 NBR-55 G1/2-IG AE

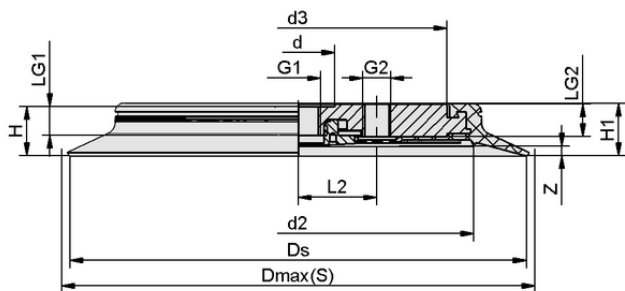
**Technische Daten**

Attribut	Wert
Saugerwerkstoff	Nitrilkautschuk NBR
Materialhärte [Shore A]	55,0 Shore A
Baugröße	210,00
Anschluss	G1/2"-IG

Die Saugplatte SPU (Dichtring + Trägerplatte) wird montiert geliefert. Das Produkt besteht aus:

- Dichtring vom Typ DR-SPU – Elastomerteil, verfügbar in verschiedenen Durchmessern
- Trägerplatte aus Aluminium mit verschiedenen Gewinden
- Optionale Produktergänzung: Tastventil, steile Dichtlippe, Abschäleinsatz

Verfügbare Ersatzteile: Dichtring DR-SPU, Tastventil TV



Konstruktionsdaten SPU 210 NBR-55 G1/2-IG AE

**Konstruktionsdaten**

Attribut	Wert
Länge L2	36,50 mm
Höhe H1	27,00 mm
Höhe H	25,50 mm
d2	163,0 mm
Innendurchmesser d	34,00 mm
Gewinde G1	G1/2"-IG
Gewindelänge LG1	13,5 mm
Gewinde G2	G1/4"-IG
Gewindelänge LG2	15,0 mm
Bohrungsgröße d3	138,0 mm
Hinweis: Zulässige Maßtoleranzen für Elastomerteile nach DIN ISO 3302-1 M3	



Art.-Nr.: 10.01.01.01151

**Technische Daten**

Attribut	Wert
Saugerwerkstoff	Nitrilkautschuk NBR
Materialhärte [Shore A]	55,0 Shore A
Schlauchinnendurchmesser (empf.) d	12,0 mm
Saugkraft (-600mbar)	1.870,00 N
Gewicht	870,00 g
Volumen	194,000 cm <sup>3</sup>
Baugröße	210,00
Saugkraft d2	1.250,00 N
Faltenanzahl	0,0
Produktfamilie	SPU

Hinweis: Saugkraft: Die Saugkraftangaben sind theoretische Werte bei -0,6 bar Vakuum sowie trockener, glatter und ebener Werkstückoberfläche - sie werden ohne Sicherheitsfaktoren angegeben Schlauchinnendurchmesser: Der empfohlene Schlauchdurchmesser bezieht sich auf eine Schlauchlänge von ca. 2 m

**Weitere Dokumentationen**

CAD-Daten und weitere Dokumente zum Artikel finden sie unter: [www.schmalz.com/10.01.01.01151](http://www.schmalz.com/10.01.01.01151)

**Bestelldaten Zubehör 10.01.01.01151**

Typ	Artikelnummer
Sauggreifer-Überzug	SU 210 10.01.01.12439

**Bestelldaten Verschleißteile 10.01.01.01151**

Typ	Artikelnummer
Dichtring für SPU-Saugplatte	DR-SPU 210 NBR-55 10.01.01.01089

