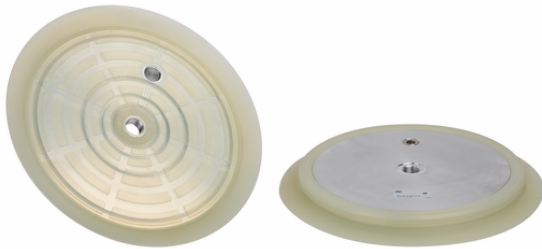


Art.-Nr.: 10.01.01.01135



SPU 300 SI-60 G1/2-IG

La placa de ventosa SPU (junta anular + placa soporte) se suministra montada. El producto se compone de:

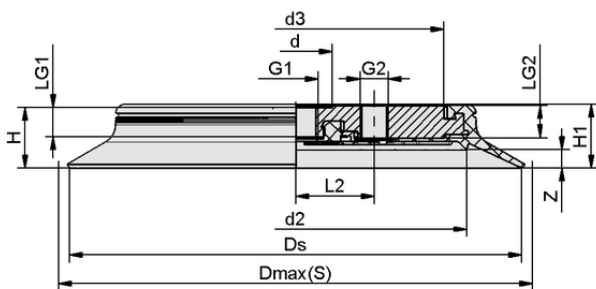
- Junta anular del tipo DR-SPU – pieza elastomérica, disponible en diversos diámetros
- Placa soporte de aluminio con diversas roscas
- Complementos del producto opcionales: válvula palpadora, dispositivo de arranque, labio sellador pronunciado

Repuestos disponibles: junta anular DR-SPU, válvula palpadora

## Datos técnicos

Material de ventosa	Silicona SI
Dureza del material [Shore A]	60,0 Shore A
Tamaño	300,00
Conexión	G1/2"-HE

## Datos de diseño



Longitud L2	76,00 mm
Altura H1	26,50 mm
Altura H	25,00 mm
d2	253,0 mm
Diámetro interior d	34,00 mm
Rosca G1	G1/2"-HE
Longitud de rosca LG1	13,5 mm
Rosca G2	G1/2"-HE
Longitud de rosca LG2	15,0 mm
Tamaño del orificio d3	226,5 mm
Recorrido de resorte Z	6,0 mm
Diámetro Ds	300,0 mm
Diámetro Dmax(S)	320,0 mm

Nota: Tolerancias dimensionales permitidas para las piezas de elastómero según DIN ISO 3302-1 M3

Datos de diseño SPU 300 SI-60 G1/2-IG



Art.-Nr.: 10.01.01.01135

**Datos técnicos**

Material de ventosa	Silicona SI
Dureza del material [Shore A]	60,0 Shore A
Diámetro interior del tubo flexible (recomendado) d	12,0 mm
Radio de la pieza mín. (convexo)	3.500,0 mm
Fuerza de aspiración (-600 mbar)	3.810,00 N
Peso	2.200,00 g
Volumen	491,000 cm <sup>3</sup>
Tamaño	300,00
Fuerza de aspiración d2	3.010,00 N
Número de pliegues	0,0
Familia de productos	SPU

Nota: Fuerza de aspiración: Los valores de la fuerza de aspiración son valores teóricos con un vacío de -0,6 bar y una superficie de la pieza seca, lisa y uniforme - se especifican sin factores de seguridad. Diámetro interior tubo flexible: El diámetro del tubo flexible recomendado se refiere a una longitud de tubo flexible de aprox. 2 m.

**Datos de pedido accesorios 10.01.01.01135**

Typ		Número de artículo
Funda para ventosa	SU 300	10.01.01.12843

**Datos de pedido piezas de desgaste 10.01.01.01135**

Typ		Número de artículo
Junta anular p. placa ventosa SPU	DR-SPU 300 SI-55	10.01.01.01132

