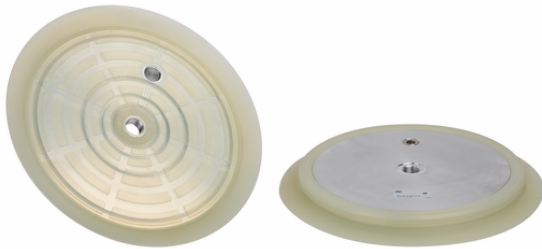


Art.-Nr.: 10.01.01.01135



SPU 300 SI-60 G1/2-IG

La ventouse plate SPU (bagues d'étanchéité + plaque support) est livrée montée. Le produit consiste en :

- Bagues d'étanchéité de type DR-SPU – pièce en élastomère, disponible en différents diamètres
- Plaque support en aluminium en différents filetages
- Eléments complémentaires en option : palpeur mécanique, lèvres d'étanchéité inclinées, insert d'arrachement

Pièces de rechange disponibles : bagues d'étanchéité DR-SPU, palpeur mécanique TV

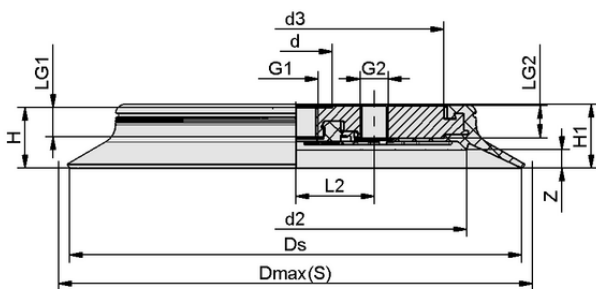
Données techniques

Matière de la ventouse	Silicone SI
Dureté de la matière [Shore A]	60,0 Shore A
Taille	300,00
Connexion	G 1/2"-F

Données de construction

Longueur L2	76,00 mm
Hauteur H1	26,50 mm
Hauteur H	25,00 mm
d2	253,0 mm
Diamètre intérieur d	34,00 mm
Filetage G1	G 1/2"-F
Longueur du filetage LG1	13,5 mm
Filetage G2	G 1/2"-F
Longueur du filetage LG2	15,0 mm
Taille du trou d3	226,5 mm
Allongement du ressort Z	6,0 mm
Diamètre Ds	300,0 mm
Diamètre Dmax(S)	320,0 mm

Note : Tolérances dimensionnelles acceptables pour les pièces en élastomère selon la norme DIN ISO 3302-1 M3



Données de construction SPU 300 SI-60 G1/2-IG



Ventouse plate (ronde)

SPU 300 SI-60 G1/2-IG



Art.-Nr.: 10.01.01.01135



Données techniques

Matière de la ventouse	Silicone SI
Dureté de la matière [Shore A]	60,0 Shore A
Diamètre intérieur du tuyau (recommandé) d	12,0 mm
Rayon min. de la pièce (convexe)	3.500,0 mm
Force d'aspiration (-600mbar)	3.810,00 N
Poids propre	2.200,00 g
Volume	491,000 cm ³
Taille	300,00
Force d'aspiration d2	3.010,00 N
Nombre de soufflets	0,0
Famille de produits	SPU

Note : Force d'aspiration : Les valeurs de la force d'aspiration sont des valeurs théoriques pour un vide de -0,6 bar et une surface de pièce sèche, lisse et régulière - elles sont spécifiées sans facteur de sécurité. Diamètre intérieur du tuyau : Le diamètre de tuyau recommandé se réfère à une longueur de tuyau d'environ 2 m.



Données de commande accessoires 10.01.01.01135

Typ	Nombre d'article
Couverture pour ventouse SU 300	10.01.01.12843



Données de commande pièces d'usure 10.01.01.01135

Typ	Nombre d'article
Bague d'étanch. p. vent. plate SPU DR-SPU 300 SI-55	10.01.01.01132



WWW.SCHMALZ.COM/10.01.01.01135