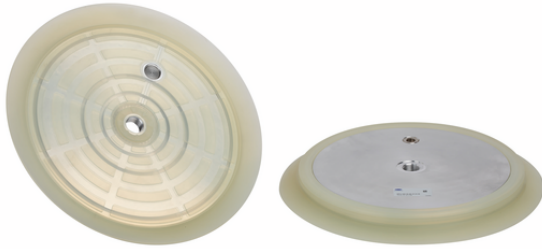


Art.-Nr.: 10.01.01.01135



Technische Daten

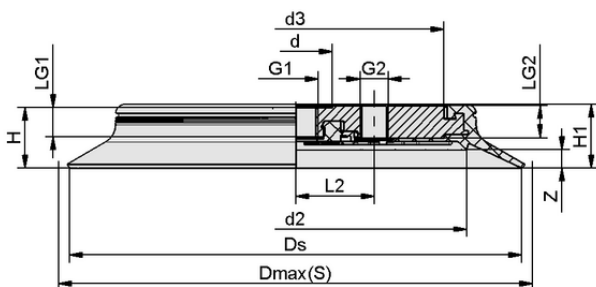
Saugerwerkstoff	Silikon SI
Materialhärte [Shore A]	60,0 Shore A
Baugröße	300,00
Anschluss	G 1/2"-IG

SPU 300 SI-60 G1/2-IG

Die Saugplatte SPU (Dichtring + Trägerplatte) wird montiert geliefert. Das Produkt besteht aus:

- Dichtring vom Typ DR-SPU – Elastomerteil, verfügbar in verschiedenen Durchmessern
- Trägerplatte aus Aluminium mit verschiedenen Gewinden
- Optionale Produktergänzung: Tastventil, steile Dichtlippe, Abschäleinsatz

Verfügbare Ersatzteile: Dichtring DR-SPU, Tastventil TV



Konstruktionsdaten

Länge L2	76,00 mm
Höhe H1	26,50 mm
Höhe H	25,00 mm
d2	253,0 mm
Innendurchmesser d	34,00 mm
Gewinde G1	G 1/2"-IG
Gewindelänge LG1	13,5 mm
Gewinde G2	G 1/2"-IG
Gewindelänge LG2	15,0 mm
Bohrungsgröße d3	226,5 mm
Federweg Z	6,0 mm
Durchmesser Ds	300,0 mm
Durchmesser Dmax(S)	320,0 mm

Hinweis: Zulässige Maßtoleranzen für Elastomerteile nach DIN ISO 3302-1 M3

Konstruktionsdaten SPU 300 SI-60 G1/2-IG



Art.-Nr.: 10.01.01.01135

**Technische Daten**

Saugerwerkstoff	Silikon SI
Materialhärte [Shore A]	60,0 Shore A
Schlauchinnendurchmesser (empf.) d	12,0 mm
Werkstückradius min. (konvex)	3.500,0 mm
Saugkraft (-600mbar)	3.810,00 N
Gewicht	2.200,00 g
Volumen	491,000 cm ³
Baugröße	300,00
Saugkraft d2	3.010,00 N
Faltenanzahl	0,0
Produktfamilie	SPU

Hinweis: Saugkraft: Die Saugkraftangaben sind theoretische Werte bei -0,6 bar Vakuum sowie trockener, glatter und ebener Werkstückoberfläche - sie werden ohne Sicherheitsfaktoren angegeben Schlauchinnendurchmesser: Der empfohlene Schlauchdurchmesser bezieht sich auf eine Schlauchlänge von ca. 2 m

**Bestelldaten Zubehör 10.01.01.01135**

Typ		Artikelnummer
Sauggreifer-Überzug	SU 300	10.01.01.12843

**Bestelldaten Verschleißteile 10.01.01.01135**

Typ		Artikelnummer
Dichtring für SPU-Saugplatte	DR-SPU 300 SI-55	10.01.01.01132

