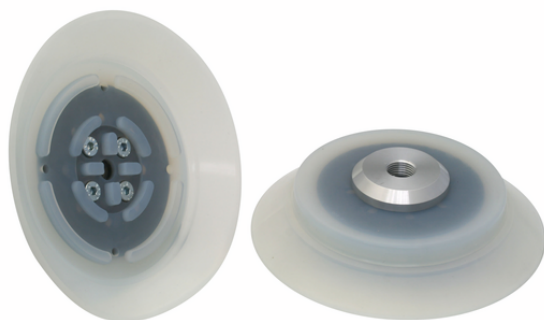


Art.-Nr.: 10.01.01.00342



PFYN 200 SI-55 G1/2-IG

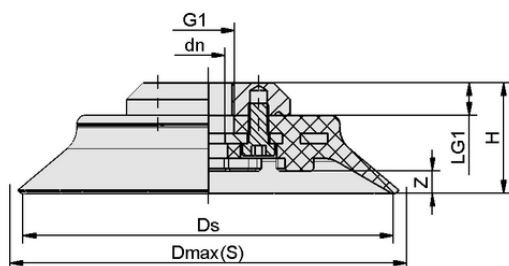
Données techniques

Attribut	Valeur
Matière de la ventouse	Silicone SI
Dureté de la matière [Shore A]	55,0 Shore A
Taille	200,00
Raccord de vide	G1/2"-F
Matière de l'insert	Aluminium

La ventouse PFYN (pièce en élastomère + insert de connexion) est livrée non montée (à partir de diamètre 120 mm montée). Contenu de la livraison :

- Ventouse de type PFG – pièce en élastomère, disponible en différents diamètres et matières
- Insert de connexion de type SA-NIP – disponible en différents filetages

Pièces de rechange disponibles : ventouse PFG, insert de connexion SA-NIP

**Données de construction**

Attribut	Valeur
Hauteur H	50,50 mm
Diamètre nominal dn	13,50 mm
Filetage G1	G1/2"-F
Longueur du filetage LG1	13,0 mm
Allongement du ressort Z	13,0 mm
Diamètre Ds	193,0 mm
Diamètre Dmax(S)	222,0 mm

Note : Tolérances dimensionnelles acceptables pour les pièces en élastomère selon la norme DIN ISO 3302-1 M3

Données de construction PFYN 200 SI-55 G1/2-IG



Art.-Nr.: 10.01.01.00342

**Données techniques**

Attribut	Valeur
Matière de la ventouse	Silicone SI
Dureté de la matière [Shore A]	55,0 Shore A
Diamètre intérieur du tuyau (recommandé) d	9,0 mm
Rayon min. de la pièce (convexe)	400,0 mm
Force d'aspiration (-600mbar)	1.498,00 N
Poids propre	784,60 g
Volume	427,000 cm ³
Taille	200,00
Nombre de soufflets	0,0
Famille de produits	PFYN

Note : Force d'aspiration : Les valeurs de la force d'aspiration sont des valeurs théoriques pour un vide de -0,6 bar et une surface de pièce sèche, lisse et régulière - elles sont spécifiées sans facteur de sécurité. Diamètre intérieur du tuyau : Le diamètre de tuyau recommandé se réfère à une longueur de tuyau d'environ 2 m.

**Autres documentations**

Vous trouverez les données CAO et d'autres documents relatifs à l'article sous : www.schmalz.com/10.01.01.00342

**Données de commande accessoires 10.01.01.00342**

Typ	Nombre d'article
Couverture pour ventouse SU 210	10.01.01.12439

**Données de commande pièce de rechange 10.01.01.00342**

Typ	Nombre d'article
Insert de raccordement de ventouse SA-NIP N010 G1/2-IG	10.01.01.00796

**Données de commande pièces d'usure 10.01.01.00342**

Typ	Nombre d'article
Ventouse plate (ronde) PFG 200 SI-55 N010	10.01.01.00336

